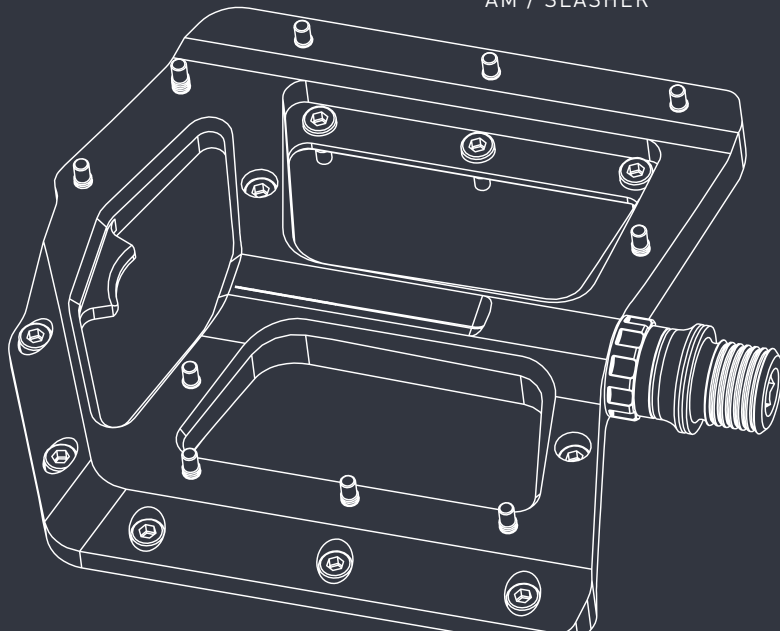




PEDAL MANUAL

AM / SLASHER



montáž



Varování

Sklouznutí z pedálů může způsobit zranění! Doporučujeme vždy nosit ochranný oděv. Pokud si nejste jisti, jak nastavit kolíky na pedálu, kontaktujte svého prodejce. Při montáži dílů vždy používejte ochranné rukavice!



Upozornění pro rodiče/zákonné zástupce

Ujistěte se prosím, že vaše dítě používá tento výrobek k určenému účelu, zamýšleným způsobem a v souladu s následujícími bezpečnostními pokyny. Rodiče/zákonní zástupci a děti by se měli seznámit s obsahem této příručky. Nedodržení pokynů může vést k vážnému zranění.



PŘI INSTALACI PRODUKTU PROSÍM VŽDY POSTUPUJTE PODLE POKYNŮ V NÁVODU.

Doporučujeme používat pouze originální díly. Poškozené nebo uvolněné součásti, jako jsou šrouby nebo matice, mohou vést k nehodám a vážným zraněním. Problémy mohou nastat v případě nesprávně nastavených dílů.

důležité informace

Pokud si nejste jisti, jak nastavit kolíky na pedálu, kontaktujte svého prodejce.
Potřebujete-li další informace o instalaci a nastavení, obraťte se na svého prodejce nebo místní prodejnu jízdních kol

doporučená nářadí



2 mm imbus



6 mm imbus



Nástroj na demontáž osy pedálu (pouze pro pedály Slasher)



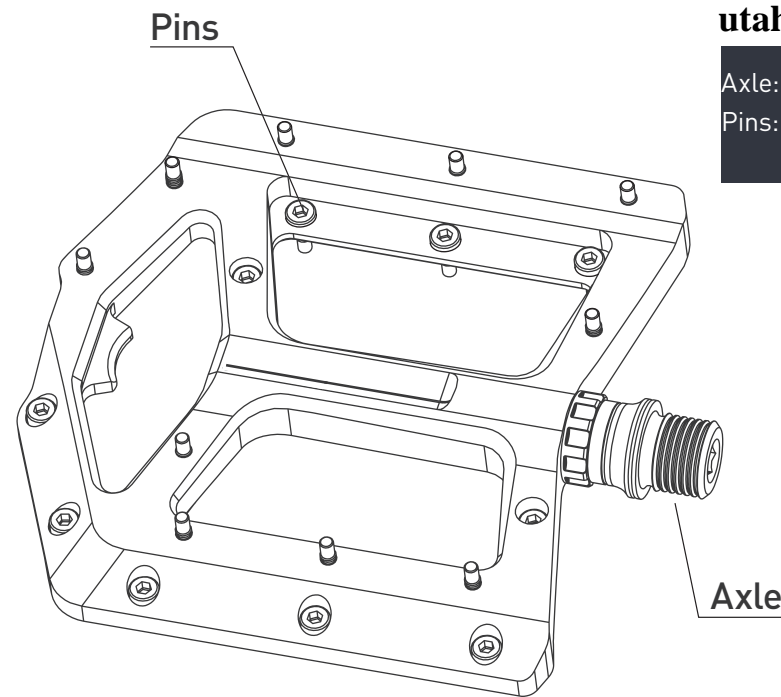
momentový klíč



ochranné brýle



ochranné rukavice

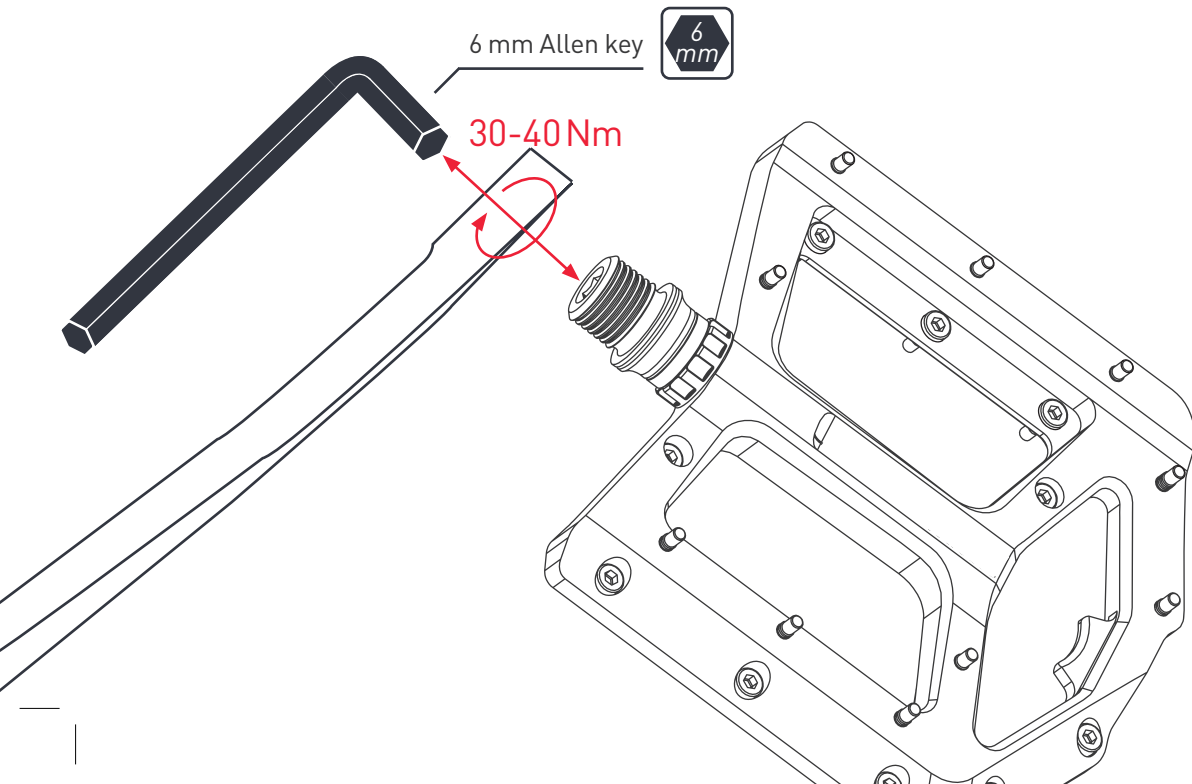


utahovací momenty

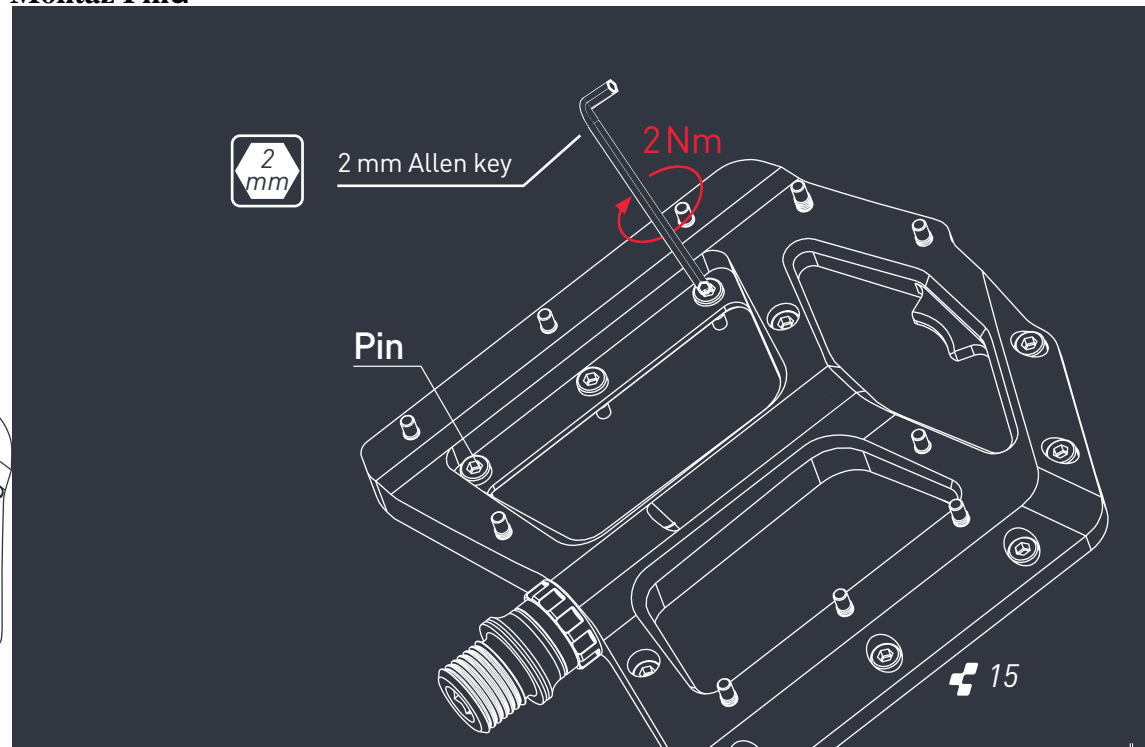
Axle: 30–40 Nm/22.1–29.5 lb ft

Pins: 2 Nm/1.47 lb ft

Montáž



Montáž Pinů



Údržba a bezpečnost

Pamatujte prosím, že bezpečnostní komponenty na vašem kole mají „paměť poškození“ (nehody, nadměrná síla), která se časem sčítá. Produkty CUBE jsou testovány nad rámec minimálních zákonných norem. Díly však stále podléhají opotřebení a měly by být neprodleně vyměněny. Poškozené díly, zejména nápravy, by měly být vždy vyměněny, nikoli narovnány, aby se předešlo jejich neočekávanému selhání a vážnému zranění nebo smrti v důsledku nehody.

Pedály CUBE AM a Slasher jsou prakticky bezúdržbové. Ložiska jsou potažena plastickým mazivem navrženým tak, aby vydrželo po celou dobu životnosti ložiska. Pokud se ložiska po dlouhé době používání nebo po haváriích opotřebují, je nutné je vyměnit.

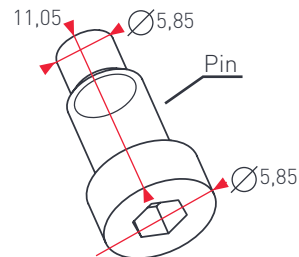
K čištění pedálů nepoužívejte tlakovou myčku!

Odpovědnost za vady materiálu

Sports Equipment ACS GmbH & Co. KG poskytuje 12měsíční zákonnou záruku pokrývající všechny vady materiálu nebo výrobní vady od data nákupu.

Podmínky: Všechny součásti musí být sestaveny a používány v souladu s pokyny. Je nutné doložit originál faktury. Záruka se vztahuje pouze na původního kupujícího pedálů. Záruka je nepřenosná a neplatí pro další majitele.

Náhradní díly



- M4- Pin je k dostání u prodejců CUBE